

# AIRFLEX II

Flexion-Distraktion



**Forsco**Labs  
Exclusive Distributor - HILL Laboratories

# AIRFLEX II™

## IL N'Y A QU'UNE SEULE TABLE AIRFLEX

En 1993, la table AIRFLEX originale a révolutionné la flexion-distraktion. L'AIRFLEX II combine toutes les innovations de pointe de son prédécesseur avec de nouvelles fonctionnalités dynamiques qui placent l'AIRFLEX II dans une classe à part.



Modèle affiché :  
Sellerie Noire  
Base Noire

**Smart Lock™**  
Écran tactile  
Déverrouille / verrouille  
le cylindre de flexion

## FONCTIONS STANDARDS

- Flexion & Distraktion, pneumatique, à commande manuelle
- Écran tactile haute définition
- Tête inclinable et dégagement thoracique
- Barre de flexion amovible au pied
- Flexion latérale avec 21 positions de verrouillage
- Support de cheville coulissant avec des sangles de cheville
- Gamme d'élévation de 21 1/2 " à 29"  
(Hauteurs de départ plus élevées disponibles)
- Hauteur électrique contrôlée par la pédale
- Largeur 24", Longueur 5'8" (s'étend à 6'5 ")
- Dessus en mousse - 3 " médium. (Souple ou ferme en option)
- Choix de 20 couleurs pour la sellerie
- Base beige, grise ou noire, fermée pour des raisons de sécurité
- Garantie un an pièces et main d'œuvre en retour atelier



Réglable en hauteur  
électrique avec une  
pédale



Support de pieds coulissant  
(Slide-Out Ankle Support)



# AIRFLEX II

## OPTIONS

### AIR DROPS

L'AIRFLEX II peut être équipé de quatre gouttes d'air au maximum: cervical \* (mouvement vers le bas et en avant), thoracique, lombaire et pelvien (illustré à droite). Chacune de ces fonctions est activée en appuyant sur la pédale ou sur les deux bandes de marche en option, illustrées à gauche.\*



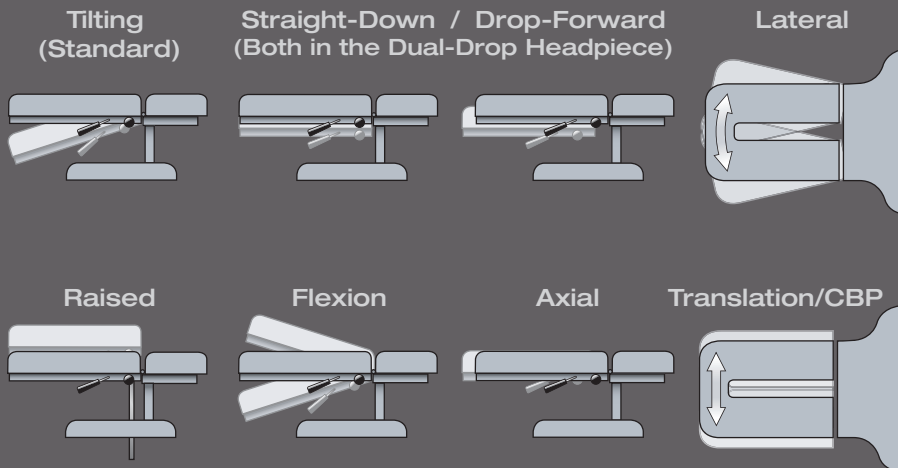
*Le double drop cervical peut être manuel.*

### AIR THORACIC BREAKAWAY

Le breakaway air-thoracique (avec déclenchement) permet un mouvement de recul thoracique et présente une tension de ressort pneumatique réglable et contrôlée par une pédale de pression. Il se verrouille en tout point jusqu'à 4,25" et peut être associé aux drops thoraciques et lombaires.

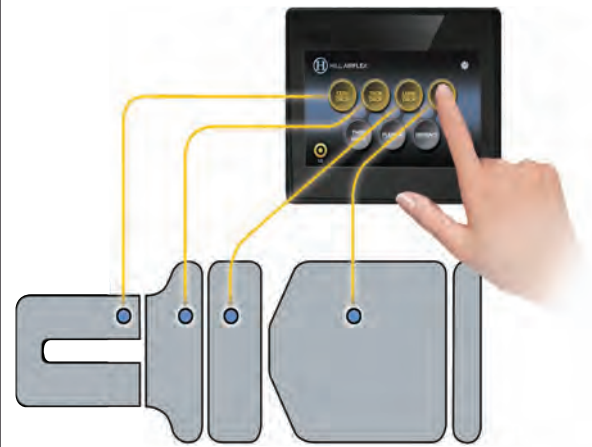
### TÊTIÈRES

Ajoutez des fonctionnalités à la tête inclinable (tilting) standard en choisissant et en combinant plusieurs options de la tête, en incluant le double drop, le raised, la flexion, le mouvement axial, le mouvement latéral et la translation (CBP).



### FLEXION CERVICALE MANUELLE

Avec l'option Flexion cervicale (à droite) sera fournie avec l'option (Head raised) tête qui se surélève, une sangle occipitale et barre amovible. Lorsque vous utilisez la flexion cervicale, la tête se déverrouille et un ressort à gaz compresse et recule doucement lorsque vous contrôlez la flexion, les mouvements latéraux et longitudinaux.

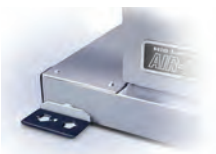


*Thoracic/Abdominal Breakaway*



### CASTERS

Monter à chaque extrémité de l'AirFlex pour faciliter le déplacement de la table



### ROCKER FOOT PEDAL

Monter des deux côtés de la table. Substitué ou ajouté à la pédale fournie en standard



### FINESSE UPHOLSTERY

Finesse doublé de mousse, revêtement résistant anti-crevaison avec l'aspect de cuir excellent et fin

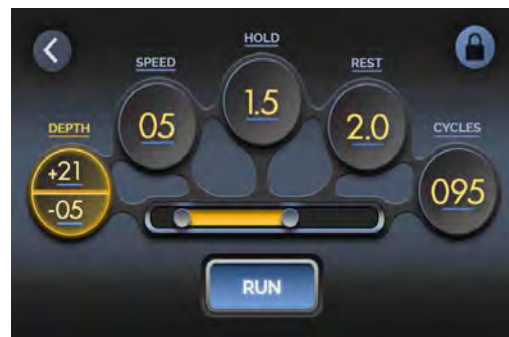


*Cervical Flexion*

## AUTO-FLEX

### MAINTENANT AVEC FLEXION AUTOMATIQUE ET DISTRACTION

Passez facilement de la flexion manuelle à Auto-Flexion pour des cycles de flexion et / ou de distraction contrôlés par air-pneumatique. À l'aide de l'écran tactile, définissez la profondeur (négatif pour la flexion et positif pour l'extension), la vitesse, le temps de maintien, le temps de repos et le nombre de cycles. Vous avez également le contrôle complet pour verrouiller à n'importe quel angle, suspendre ou arrêter le traitement, modifier les paramètres et reprendre, tout au long de l'écran tactile. Le commutateur de sécurité patient portable est inclus avec Auto-Flexion, qui arrête le traitement automatique à tout moment.



L'écran 7" tactile HD (montré à droite) offre Précision numérique à une touche pour des traitements contrôlés et entièrement reproductibles.

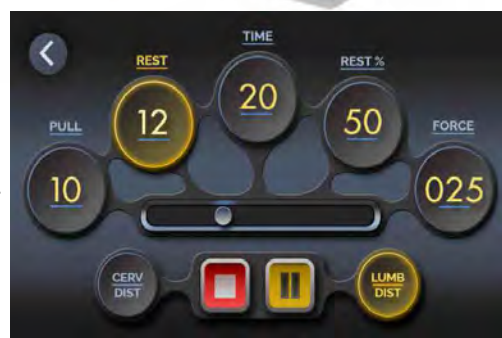
## AUTO-DISTRACTION

### VOTRE AIRFLEX II LA TABLE DE TRACTION LA PLUS EFFICACE DISPONIBLE

Avec l'AIRFLEX II l'auto-distraction lombaires et cervicales entièrement programmables. À l'aide de l'écran tactile, vous contrôlez le temps de cycle de repos, le temps de cycle de tirage, le pourcentage de repos, le temps de traitement et la force, le tout avec une facilité au toucher et un contrôle de curseur. La traction cervicale comprend notre dispositif de traction cervicale sûr et confortable (ci-dessous), qui assure une encapsulation complète de l'occiput. En cas de distraction lombaire, le patient est maintenu en place par des sangles de cheville et une sangle antiretour autour du bas du dos.



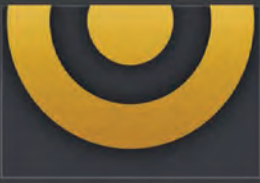
Vous pouvez également utiliser la flexion et le mouvement latéral pendant la distraction ou le verrouillage pour un positionnement parfait.







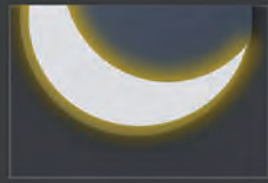
## CONTROL UNIQUE. CARACTÉRISTIQUES PUISSANTES.



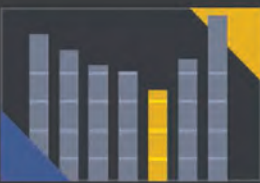
**Target Touch™**  
Rationalise l'équilibrage de la flexion pour une configuration patiente plus facile que jamais.



**Smart Lock™**  
Le verrouillage de l'écran tactile élimine complètement tout besoin de verrouillage manuel en flexion.



**Sleep Mode**  
Réinitialise et reconstitue automatiquement toutes les fonctions d'air entre chaque patient.



**Air-Powered Auto-Flexion**  
Avec motor-free, surveillance de l'IA et contrôle dynamique des fonctions d'auto-flexion.



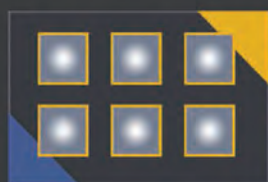
**Self-Diagnostic**  
Fournit des tests de débit d'air automatiques et des rapports d'état en temps réel de tous les systèmes de la table.



**Modular Components**  
L'AIRFLEX II est facile à entretenir et peut être mise à niveau vers des fonctions automatiques à tout moment.



**High Capacity Air Supply**  
L'AIRFLEX II a une capacité de 100% compresseur plus efficace (base 110V) et réservoir à air 100% plus grand (pour les fonctions automatiques)



**Smart Valve Manifold**  
Les vannes AIRFLEX II sont classées à 10 millions de cycles sans câblage nécessaire si le remplacement est nécessaire.



**Programmable Logic Controller**  
À la place d'un circuit statique conseil, le PLC fournit contrôle dynamique de toute la table

# CARACTÉRISTIQUES

## STANDARD AIRFLEX II

Écran tactile, réglable en hauteur électriquement, mousse 3", largeur 24", têtière inclinable, déclenchement thoracique, diffusion d'air, flexion d'air, mouvement latéral, support de cheville coulissant, courroies de cheville et timon amovible.

Moteur électrique 60 Hz, 110 volts, 4,8 ampères / modèle Deluxe - 10 ampères. (220-50 également disponible). Capacité de levage -450 lb • Longueur du plateau de table, 5' 8" (extension jusqu'à 6' 5") • Largeur de 24" (en option de 27 à 30").

Gamme de hauteur; 21 1/2" à 29", hauteurs disponibles plus élevées • Sellerie et mousse de densité médium (standard) densité ferme et souple sur demande.

Choix de couleurs pour la selleire (voir ci-dessous) • choix couleurs de la Bases télescopiques de base beige, grise ou noire en thermoplastique ignifuge. Parties métalliques internes et externes revêtues de poudre • Poids à l'expédition 300 lb. • Garantie d'un an sur les pièces et la main d'œuvre en retour atelier

## DELUXE AIRFLEX II

Inclut toutes les fonctionnalités standard plus 4 air-drops (cervicales, thoracique, lombaires et pelvien), le air-breakaway et deux barres de pieds pour actionner les air-drops.

## TRÈS ABORDABLE

Visitez [www.forscolabs.fr](http://www.forscolabs.fr) pour configurer votre table et faire votre devis en ligne.

Appelez un de nos collaborateurs qui se fera un plaisir de répondre à toutes vos questions.

## COULEURS DISPONIBLES



Option Vinyle Finesse® - belle finition lisse; souple doublé en mousse, résistance accrue à la perforation. Couleurs ci-dessous.

Bordeaux Gravel Iceberg Hershey Pine Colonial Blue Indigo Cinder Black



## BASE COLORS



Le vinyle standard est en Boltaflex® durable avec Prefix™, formulé scientifiquement pour offrir une protection supérieure contre les taches et les abrasions. Finesse améliorée également disponible (voir ci-dessus). Les nuances peuvent varier du matériau réel. Les choix de couleurs peuvent changer sans préavis.

**Forsco Labs**  
Exclusive Distributor - HILL Laboratories

149 avenue du Maine 75014 Paris, France

Tel: +33 183 597 160 - Fax: +33 972 447 924

contact@forscolabs.fr • www.forscolabs.fr